

Instrucciones para la sustitución de monitor en máquinas TGTS-Myscrub

Material suministrado:

Monitor
Cable VGA
Cable USB
Alargo USB
Bridas de montaje
Fuente de alimentación

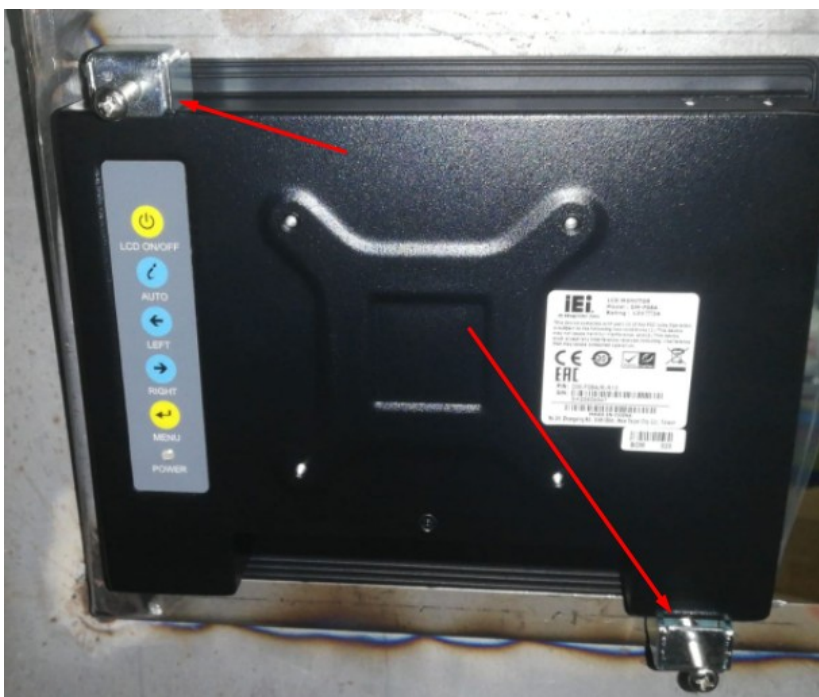
Otros elementos necesarios:

Bridas de plástico 250mm
Software de actualización en un pendrive.
Destornillador de estrella 6mm
Ratón y teclado inalámbricos

1 – Desmontar el monitor antiguo, el cable de video y la fuente de alimentación. Deberán cortarse las bridas de sujeción con los demás cables y desconectar los cables que van al ordenador de la máquina.

2 – **Montaje y cableado** (Personal de mantenimiento) .

- Montar el nuevo monitor con 2 bridas de montaje en diagonal.



- Instalar el cable VGA y el cable USB, si es necesario hay que acoplar el alargador USB. Colocar con bridas la fuente de alimentación, conectarla al enchufe del interior de la máquina y el resto de cables. Verificar el correcto cierre y apertura de la puerta, comprobar que los cables no sufren tirones al abrir y cerrar.



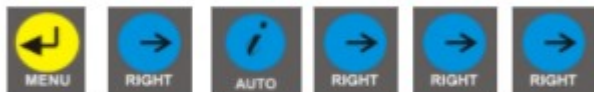
3 – Drivers y ajustes

- Centraje de la imagen de video. (Solamente si la imagen no aparece centrada) Se deberán seguir los pasos siguientes:

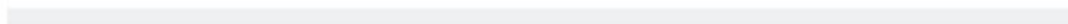
CENTRAJE VERTICAL IEI



Esperar 15 segundos



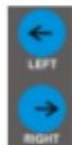
Mover centraje a la posición deseada



CENTRAJE HORIZONTAL IEI



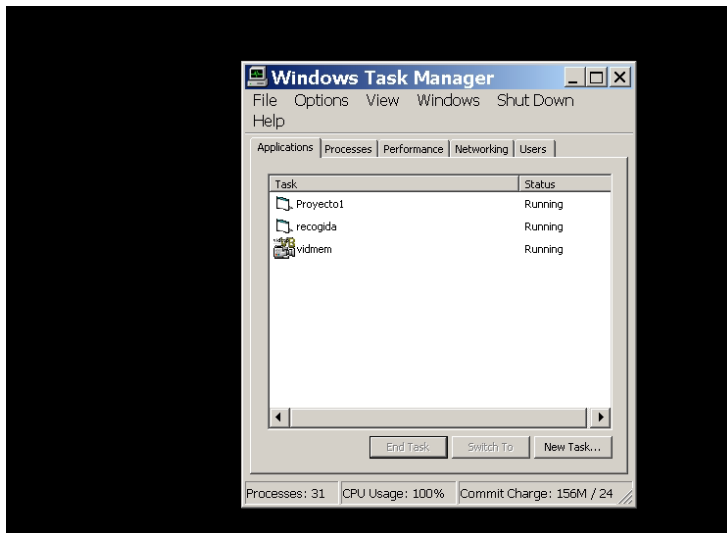
Esperar 15 segundos



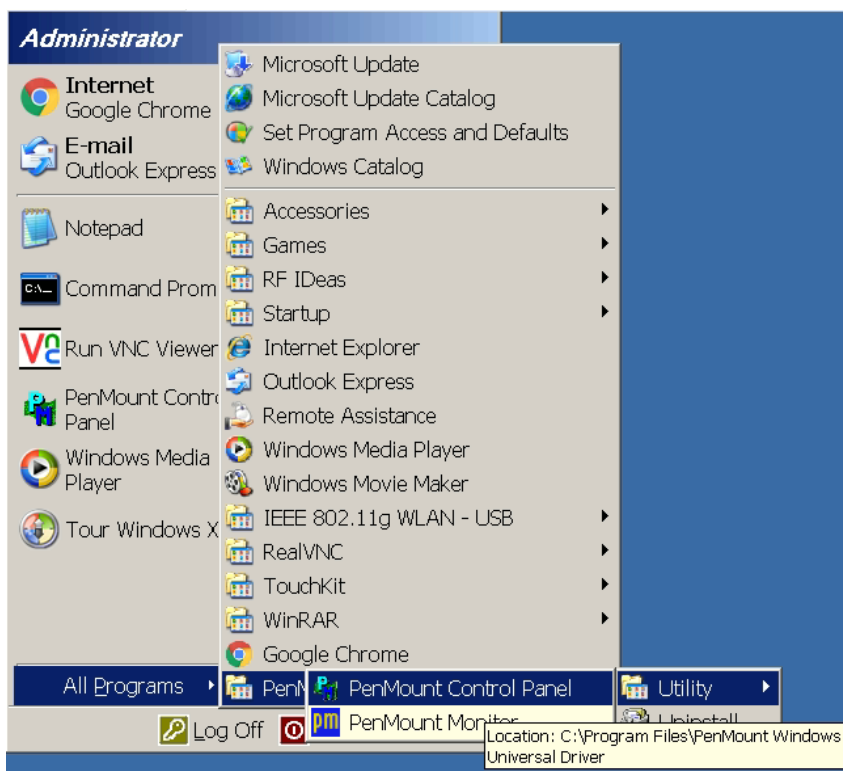
Mover centraje a la posición deseada



- **Instalación de los drivers.** (Personal de informática) Una vez ha arrancado el sistema deberemos finalizar todas las aplicaciones del usuario actual utilizando un teclado y ratón inalámbricos. En otros casos se puede utilizar VNC conectando directamente desde otro equipo si se conoce la dirección IP (consultar con el fabricante)



Pulsar la tecla “win” del teclado para que aparezca el menú.
Instalar el driver DM_F Setup
Ejecutar el programa de calibración PenMount Control panel



Seleccionar PenMount6000 y pulse “configure”

Standart Calibration

Calibrar siguiendo las instrucciones con el panel táctil.

Reiniciar el equipo y verificar el correcto funcionamiento.